

MOD. **RNC**

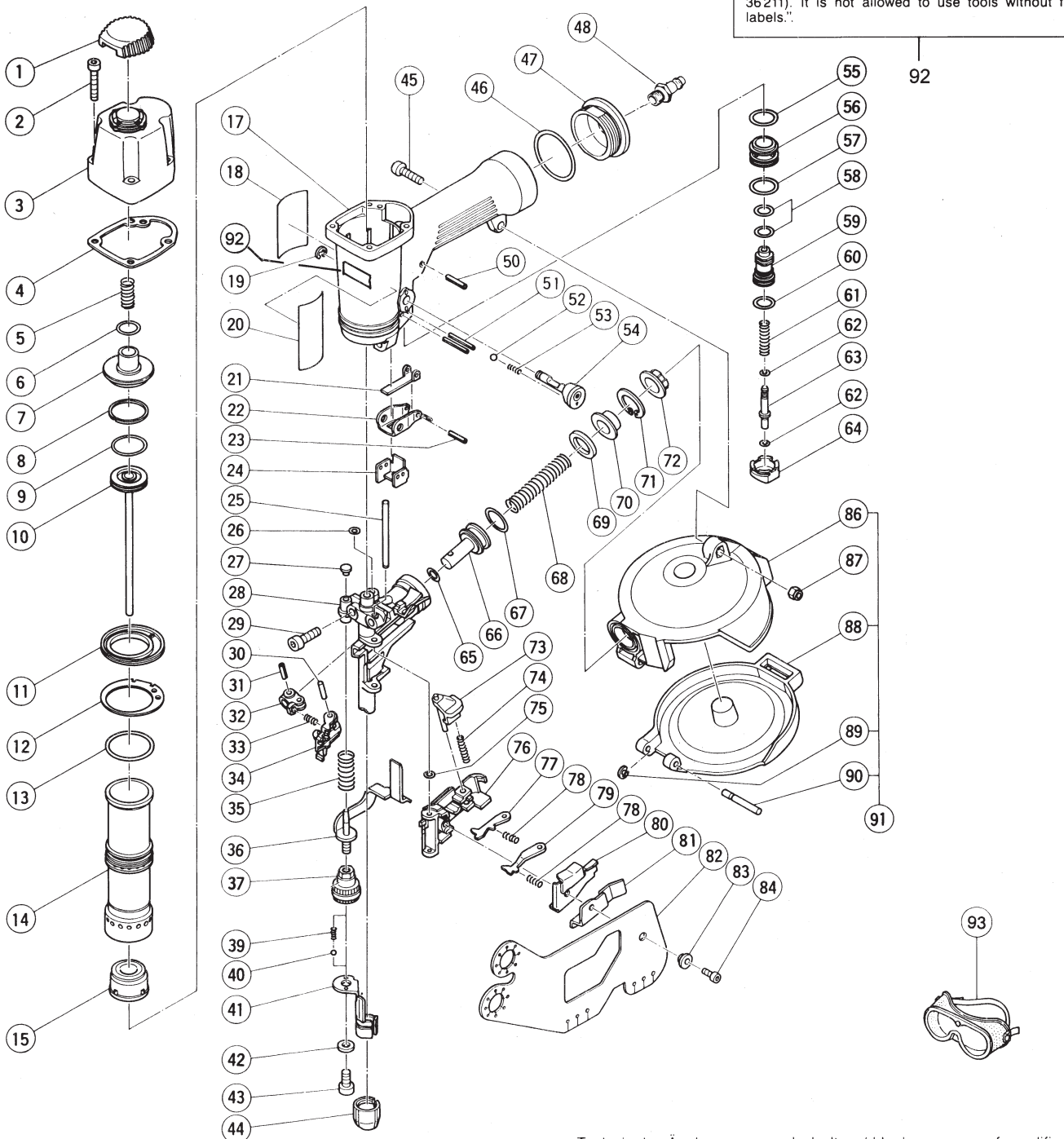
| Pos.-Nr. pos.-no. | Artikel-Nr. Item-no. | Bezeichnung description | Pos.-Nr. pos.-no. | Artikel-Nr. Item-no. | Bezeichnung description |
|----------------------|-------------------------|--------------------------------|----------------------|-------------------------|--|
| 1 | 15452 | Entlüftungskappe / cover | 48 | 13459 | Anschlußnippel / connecting nipple |
| 2 | 15635 | Schraube / screw | 50 | 15491 | Spannstift / pin |
| 3 | 15636 | Deckel / cap | 51 | 15492 | Spannstift / pin |
| 4 | 15455 | Dichtung / seal | 52 | 15397 | Kugel / ball |
| 5 | 15456 | Druckfeder / spring | 53 | 15539 | Feder / spring |
| 6 | 15457 | O-Ring | 54 | 15407 | Wechselknopf / change knob |
| 7 | 15458 | Kopfventil / head valve | 55 | 15408 | O-Ring |
| 8 | 15459 | Kolbenring / piston ring | 56 | 15409 | Ventilbuchse / valve bushing |
| 9 | 15460 | O-Ring | 57 | 15410 | O-Ring |
| 10 | 15637 | Kolben kpl. / piston cpl. | 58 | 15412 | O-Ring |
| 11 | 15462 | Dichtung / seal | 59 | 15411 | Ventilkolben / valve piston |
| 12 | 15463 | Zylinderscheibe / washer | 60 | 15413 | O-Ring |
| 13 | 15464 | O-Ring | 61 | 15414 | Feder / spring |
| 14 | 15638 | Zylinder / cylinder | 62 | 15415 | O-Ring |
| 15 | 15639 | Puffer / bumper | 63 | 15416 | Ventilstift / valve pin |
| 17 | 15641 | Gehäuse / body | 64 | 15417 | Ventilbuchse / valve bushing |
| 18 | 33660 | Typenschild / model plate | 65 | 15002 | O-Ring |
| 19 | 15403 | Sicherungsring / safety ring | 66 | 15604 | Zuführkolben / feed piston |
| 20 | 33301 | Firmenschild / name plate | 67 | 15005 | O-Ring |
| 21 | 15504 | Auslöseblech / trigger plate | 68 | 15648 | Feder / spring |
| 22 | 15405 | Auslöser / trigger | 69 | 15151 | Dämpfer / damper |
| 23 | 15406 | Spannstift / pin | 70 | 15606 | Pufferscheibe / bumper |
| 24 | 15468 | Führung / guide | 71 | 15607 | Sicherungsring / safety ring |
| 25 | 15642 | Führungsstift / nail guide pin | 72 | 15608 | Magazinbuchse / bushing |
| 26 | 15469 | O-Ring | 73 | 15509 | Führungsstück / guide lock |
| 27 | 15470 | Stopper / stopper | 74 | 15649 | Feder / spring |
| 28 | 15643 | Bodenplatte / bottom plate | 75 | 15009 | O-Ring |
| 29 | 15263 | Schraube / screw | 76 | 15650 | Nagelführung / nail guide |
| 30 | 15472 | Lagernadel / needle bearing | 77 | 15610 | Oberer Nagelstopper / main nail stopper |
| 31 | 15471 | Spannstift / pin | 78 | 15513 | Feder / spring |
| 32 | 15473 | Schieberführung / feeder guide | 79 | 15512 | Nagelstopper / nail stopper |
| 33 | 15474 | Druckfeder / spring | 80 | 15612 | Abdeckplatte / nail guide stopper |
| 34 | 15597 | Nagelschieber / nail feeder | 81 | 15651 | Abdeckplatte / nail guide stopper |
| 35 | 15598 | Feder / spring | 82 | 15652 | Kunststoffschrürze / syntetic protection |
| 36 | 15480 | Auslösesicherung / safety yoke | 83 | 15445 | Buchse / bushing |
| 37 | 15481 | Justierer / adjuster | 84 | 15446 | Schraube / screw |
| 39 | 15482 | Justierfeder / spring | 86 | 15653 | Magazin / magazine |
| 40 | 15483 | Kugel / ball | 87 | 12065 | Mutter / nut |
| 41 | 15644 | Aufschlagstück / contact part | 88 | 15654 | Magazineindeckel / magazine cover |
| 42 | 15485 | Scheibe / washer | 89 | 34917 | Sicherungsscheibe / washer |
| 43 | 15400 | Schraube / screw | 90 | 15083 | Stift / pin |
| 44 | 15645 | Schutzkappe / protection cap | 91 | 15655 | Magazin kpl. / magazine cpl. |
| 45 | 15646 | Schraube / screw | 92 | 36211 | Sicherheitsschild / warning label |
| 46 | 15489 | O-Ring | 93 | 35110 | Schutzbrille / safety glasses |
| 47 | 15490 | Griffdeckel / cap | | | |

MOD. **RNC**

RNC 38 WMS

„Sollte das Etikett mit den Warnhinweisen unleserlich sein, ersetzen Sie dieses Etikett bitte umgehend durch das Klebeetikett (Art.-Nr. 36211) und befestigen Sie es sicher an der in der Ersatzteilliste gekennzeichneten Stelle am Gerät. Geräte ohne diesen Hinweis dürfen nicht betrieben werden.“

„In case the warning label is illegible please replace this immediately with the adhesive label (article no. 36211). It is not allowed to use tools without fixed labels.“



Technische Daten / technical specifications / spécification techniques

Luftdruck / air pressure / Pression:
Arbeitsdruck etwa / working pressure about / de travail: 6..7 bar (85...100 psi)
max: 8 bar (110 psi)
Luftverbrauch je Eintreibvorgang bei 6 bar: 0,8 l
A-bewerteter Einzelereignis-Emissions-Schalldruckpegel (\bar{L}_{pA} , 1s) 96 dB
A-bewerteter Einzelereignis-Schalleistungspegel (LWA, 1s, d) 103 dB
nach CEN/TC 255 WG 1 N 45.3 (Juli 1994) und darin zitierte Normen
Vibration / vibration: 4 m/s²
nach ISO 8662/1 und Ergänzung Dokument CEN/TC 255 WG 1 N 47.3 (Juli 1994) /
according to ISO 8662/1 and supplementary document No CEN/TC WG 1 N 47.3 (July 1994) /
selon ISO 8662/1 et complété par décret Nr. CEN/TN WG 1 N 47.3 (Juli 1994)
Dieser Wert ist ein gerätebezogener Kennwert und stellt nicht die auf das Hand-Arm-System übertragenen Einwirkungen dar.

MOD.
RNC 38 WMS

Gerät · Tool · Aparato · Appareil · Toestel · Verktyget · Työkalu

| Modell Model Modelo Modèle Model Modell Malli | Höhe Height Altura Hauteur Hoogte Höjd Korkeus | Länge Length Largo Longeur Lengte Längd Pituus | Breite Width Ancho Largeur Breedte Breidd Leveys | Gewicht Weight Peso Poids Gewicht Vikt Paino |
|---|--|--|--|--|
| | mm (inch) | mm (inch) | mm (inch) | kg (lbs, ozs) |
| RNC 38 WMS | 266 (10 1/2") | 220 (8 5/8") | 120 (4 3/4") | 1,2 (2 lbs 10 ozs) |

**Befestigungs-Elemente · Fastener · Elementos · De Fijacion
Agrafas · Clous · Bevestigingselementen · Fästelement · Työkalujen**

| Modell Model Modelo Modèle Model Modell Malli | Serie Series Serie Série Serie Serie Hakastyyppi | Länge mm (inches) Length mm (inches) Largo Longeur mm (inches) Lengte mm Längd mm (tum) Pituus | Magazin-Kapazität Magazin-Capacity Capacidad-cargador Capacitéchargeur Ladercapaciteit Magasinkapacitet Lippaan kapasiteetti |
|---|--|--|--|
| RNC 38 WMS | RNC MS | 25 — 38 mm (1" — 1 1/2") | 200 — 400 |
| | RNC W | 32 — 38 mm (1 1/4" — 1 1/2") | |

haubold-kihlberg GmbH

Befestigungstechnik

Carl-Zeiss-Straße 19

D 30966 Hemmingen

Telefon (05 11) 42 04-0

Telefax (05 11) 42 04-204 Marketing International

Telefax (05 11) 42 04-206 Vertrieb Inland

Telefax (05 11) 42 04-324 Logistik