

Technische Daten und Ersatzteil-Liste

Dies ist ein Beiblatt zu dem Heft

„Betriebsanleitung“

Lesen Sie immer erst die in dieser Betriebsanleitung enthaltenen Sicherheitshinweise, **bevor** Sie das Gerät anschließen, warten oder reparieren.

Auslöseart:

Alle Geräte haben Einzelauslösung.

Sicherheitsprüfung:

Alle Geräte wurden geprüft und tragen das **CE**-Zeichen.

„Sollte das Etikett mit den Warnhinweisen unleserlich sein, ersetzen Sie dieses Etikett bitte

umgehend durch das Klebeetikett (Art.-Nr. 36211) und befestigen Sie es sicher an der in der Ersatzteilliste gekennzeichneten Stelle am Gerät. Geräte ohne diesen Hinweis dürfen nicht betrieben werden.“

Befestigungselemente:

Für diese Geräte dürfen nur die auf der Rückseite aufgeführten **Original haubold** Stifte verwendet werden!

Technical Specifications and Spare Parts Chart

This chart is an annex in the leaflet

„Operating instructions“

Read safety warnings contained in the leaflet

„Operating instructions“ **before** installing, maintaining or repairing the tool.

Actuating of tool:

All tools supplied with trigger fire version.

„In case the warning label is illegible please replace this immediately with the adhesive label (article no. 36211). It is not allowed to use tools without fixed labels.“

Fasteners:

All tools are designed exclusively for genuine haubold pins as listed on the back page.

Especificaciones técnicas y plano de piezas de recambio

Este plano es un anexo al folleto

„Uso de la máquina“

!Lea cuidadosamente las indicaciones (contenidas en el folleto „Uso de la máquina“)

antes de la instalación, mantenimiento o reparación de la máquina!

Manejo de la Máquina:

Todas las pistolas se suministran en versión de gatillo.

Elementos de fijación:

Todas las máquinas están diseñadas exclusivamente para elementos de fijación genuinos haubold como los señalados en la página posterior.

Spécifications techniques et liste de pièces de rechange

Cette fiche est un complément à la

„Mode d'emploi“

Lisez attentivement les instructions de sécurité

(repris dans la mode d'emploi) **avant** installation, entretien ou réparation de l'appareil.

Fonction:

Tous les appareils fonctionnent suivant le principe „coup par coup“.

Clous et Agrafes:

Tous les appareils nécessitent un usage exclusif des goupilles et clous d'origine haubold tels que repris au verso.

Technische Gegevens en Onderdelenlijst

Deze blad is een aanvulling bij de prospectus

„Gebruiksaanwijzing“

Lees aandachtig de veiligheidsvoorschriften

(opgenomen in de gebruiksaanwijzing) **alvorens** het toestel aan te sluiten, alsook vóór onderhouds- of reparatiewerkzaamheden.

Functie:

Alle toestellen functioneren volgens het „schot per schot“ principe.

Nagels en Nieten:

Alle toestellen zijn ontworpen voor exclusief gebruik met originele haubold stiften zoals beschreven op keerzijde.

Tekniska specifikationer och reservdelslista

Detta blad utgör en bilaga till häftet

„Bruksanvisning“

Läs alltid noga igenom Säkerhets- och installationsanvisningarna i Bruksanvisningen **innan**

verktyget ansluts till tryckluft, liksom vid underhåll och reparation av verktyget.

Utlösning av verktyget:

Alla verktyg har enskotts-avfyring.

Säkerhetsprövning:

Alla verktygen motsvarar kraven i Arbetarskyddsstyrelsens kungörelse AFS 1984:3 om spikpistoler.

Fästelement:

Alla verktygen är konstruerade och tillverkade för användning av uteslutande haubold original stift.

Tekniset tiedot ja varaosalista

Tämä lista on lisänä esittelylehtiseen

„Työkalun käyttö“

Lue turvallisuusohjeet (sisältyvät lehtiseen „Työkalun käyttö“) **ennen** työkalun asennusta, huoltoa tai korjausta!

Työkalun käynnistys:

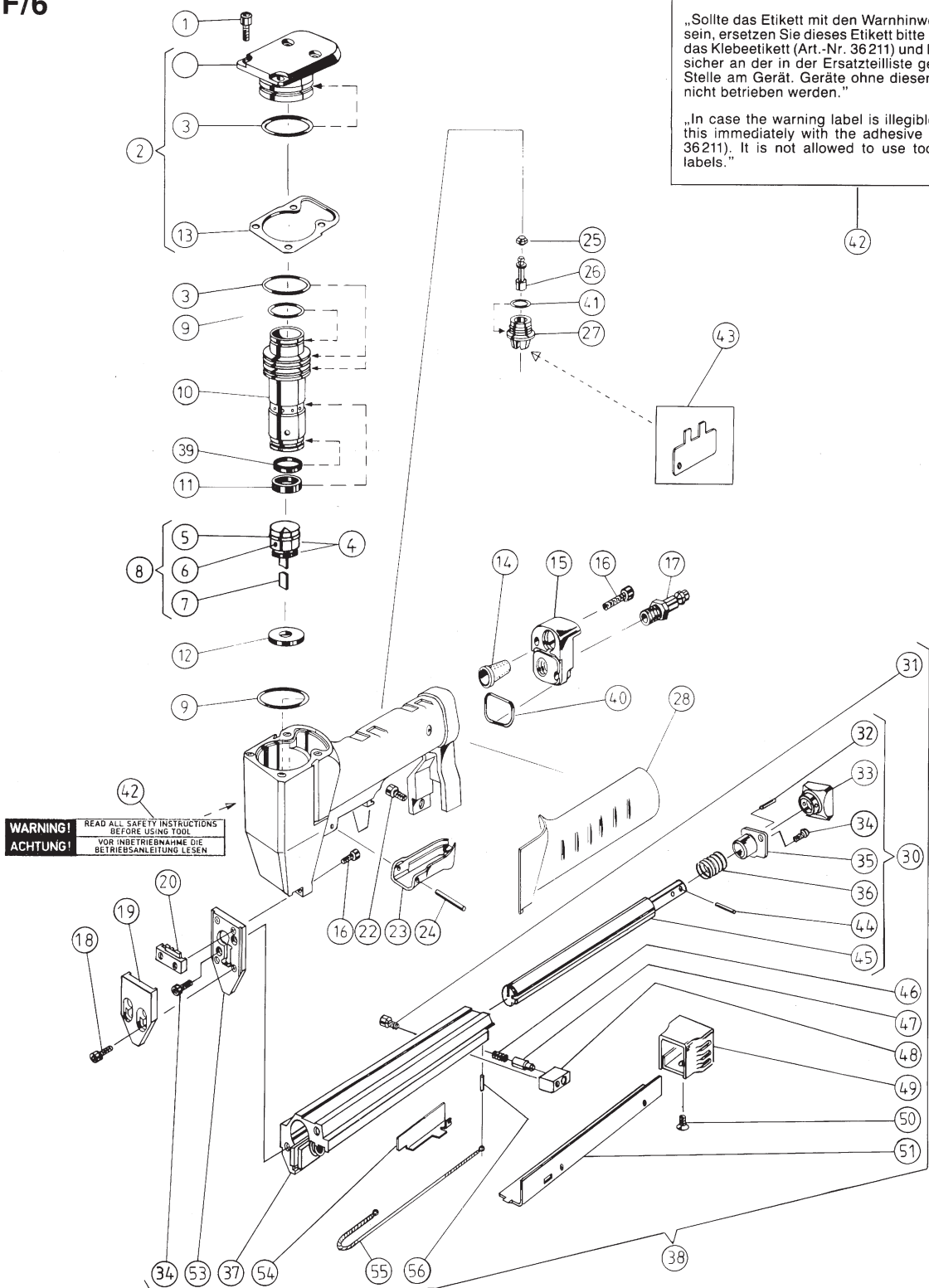
Kaikki koneet ovat vain liipasimesta laukeavia.

Hakaset:

Kaikissa työkaluissa tulee käyttää yksinomaan alkuperäisiä takasivulla lueteltuja haubold-hakasia.

Pos.	Bezeichnung	SN 618 F/6
1	Zylinderschraube / screw	13900
2	Deckel kpl. / cap cpl.	14015
3	O-Ring	13902
4	Kolben Mtg. / piston rail	13995
5	Kolbendichtung Set / set of piston seal	13904
6	Stift / pin	13323
7	Treiber / driver	13964
8	Kolben kpl. / piston cpl.	13965
9	O-Ring	13909
10	Zylinder / cylinder	13910
11	Druckring / pressure ring	13330
12	Kolbendämpfer / piston stop	13966
13	Dichtung / seal	13913
14	Schalldämpfer / muffler	13914
15	Verschußstück / cap	13915
16	Zylinderschraube / screw	13944
17	Anschlußnippel / connecting nipple	13384
18	Schraube / screw	34955
19	Vorderplatte / nose plate	13968
20	Zwischenplatte / intermediate plate	13970
22	Zylinderschraube / screw	34959
23	Auslöser / trigger	13920
24	Stift / pin	13921
25	Dichtung / seal	13922
26	Auslösestift / releasing pin	13923
27	Ventilbuchse / valve sleeve	13924
28	Handschutz links / cover left	13925
28	Handschutz rechts / cover right	13926
30	Stiftführung kpl. / guide rail cpl.	13971
31	Zylinderschraube / screw	34961
32	Spannstift / pin	13884
33	Einstellrad / adjustment knob	13974
34	Schraube / screw	13445
35	Hinterplatte / back plate	13976
36	Druckfeder / spring	13977
37	Magazinoberteil / upper magazine	13978
38	Magazin kpl. / magazine cpl.	13979
39	Distanzring / pressure ring	13940
40	O-Ring	13943
41	O-Ring	13371
42	Sicherheitsschild / label warning	36211
43	Spez. Schlüssel für Ventil / special key for valve	13960
44	Stift / pin	13981
45	Stiftführung Mtg. / guide rail	13982
46	Druckfeder / spring	13983
47	Führungsstift / guide pin	13339
48	Führungsklotz / guide part	13985
49	Endstück / end socket	13986
50	Schraube / screw	13929
51	Magazinabdeckung / magazine cover	13988
53	Führungsplatte / plate	13990
54	Kloben / pusher	13991
55	Feder / spring	13992
56	Stift / pin	13993

SN 618 F/6



„Sollte das Etikett mit den Warnhinweisen unleserlich sein, ersetzen Sie dieses Etikett bitte umgehend durch das Klebeetikett (Art.-Nr. 36211) und befestigen Sie es sicher an der in der Ersatzteilliste gekennzeichneten Stelle am Gerät. Geräte ohne diesen Hinweis dürfen nicht betrieben werden.“

„In case the warning label is illegible please replace this immediately with the adhesive label (article no. 36211). It is not allowed to use tools without fixed labels.“

Technische Daten / technical specifications / spécification techniques

Luftdruck / air pressure / Pression:
Arbeitsdruck etwa / working pressure about / de travail: 5 bar (73 psi)
max: 7 bar (100 psi)

Luftverbrauch je Eintreibvorgang bei 6 bar: 0,2 l
max. Meßflächen-Impulschalldruckpegel (L_{pAI} max): 83 dB
max. A-Impulsschalleistungspegel (L_{WAI} max): 96 dB
arbeitsplatzbezogener Emissionswert (L_{pAI} max): 86 dB
nach DIN 45635-66-K1.2

Vibration / vibration:
Vibrationswert liegt unter der Deklarationsgrenze nach EN 292-1, Anhang A /
vibrationsrate below the limit of declaration according to EN 292-1, Annex 1 /
la valeur de la vibration se situe en-dessous de la norme EN 292-1, art. 1

MOD. F

Gerät · Tool · Aparato · Appareil · Toestel · Verkytget · Työkalu

Modell Model Modelo Modèle Model Modell Malli	Höhe Height Altura Hauteur Hoogte Höjd Korkeus	Länge Length Largo Longeur Lengte Längd Pituus	Breite Width Ancho Largeur Breedte Breidd Leveys	Gewicht Weight Peso Poids Gewicht Vikt Paino
SN 618 F/6	mm (inch) 155 (6 1/8)	m:n (inch) 225 (8 7/8)	mm (inch) 40 (1 1/2)	kg (lbs, ozs) 1,02 (2 lbs 5 ozs.)

Befestigungs-Elemente · Fastener · Elementos · De Fijacion

Agrafes · Clous · Bevestigingselementen · Fästelement · Työkalujuen

Modell Model Modelo Modèle Model Modell Malli	Serie Series Serie Série Serie Serie Hakastyypit	Länge mm (inches) Length mm (inches) Largo Longeur mm (inches) Lengte mm Längd mm (tum) Pituus	Magazin-Kapazität Magazin-Capacity Capacidad-cargador Capacitéchargeur Ladercapaciteit Magasinkapacitet Lippaan kapasiteetti
SN 618 F/6	ST 06 Haubold	12 - 18 mm (1/2" - 3/4")	166

haubold-kihlberg GmbH

Befestigungstechnik

Carl-Zeiss-Straße 19

D 30966 Hemmingen

Telefon (05 11) 42 04-0

Telefax (05 11) 42 04-204 Marketing International

Telefax (05 11) 42 04-206 Vertrieb Inland

Telefax (05 11) 42 04-324 Logistik