

**PN 1416 F** Art.-Nr. 33 402  
**PN 816 F** Art.-Nr. 33 401

**MOD. F**

### Technische Daten und Ersatzteil-Liste

Dies ist ein Beiblatt zu dem Heft

#### „Betriebsanleitung“

Lesen Sie immer erst die in dieser Betriebsanleitung enthaltenen Sicherheitshinweise, **bevor** Sie das Gerät anschließen, warten oder reparieren.

#### Auslöseart:

Alle Geräte haben Einzelauslösung.

#### Sicherheitsprüfung:

Alle Geräte wurden geprüft und tragen das CE-Zeichen.

„Sollte das Etikett mit den Warnhinweisen unleserlich sein, ersetzen Sie dieses Etikett bitte umgehend durch das Klebeetikett (Art.-Nr. 36211) und befestigen Sie es sicher an der in der Ersatzteilliste gekennzeichneten Stelle am Gerät. Geräte ohne diesen Hinweis dürfen nicht betrieben werden.“

#### Befestigungselemente:

Für diese Geräte dürfen nur die auf der Rückseite aufgeführten **Original haubold** Klammern verwendet werden!

### Technical Specifications and Spare Parts Chart

This chart is an annex in the leaflet

#### „Operating instructions“

Read safety warnings contained in the leaflet

„Operating instructions“ **before** installing, maintaining or repairing the tool.

#### Actuating of tool:

All tools supplied with trigger fire version.

„In case the warning label is illegible please replace this immediately with the adhesive label (article no. 36211). It is not allowed to use tools without fixed labels.“

#### Fasteners:

All tools are designed exclusively for genuine haubold fasteners as listed on the back page.

### Especificaciones técnicas y plano de piezas de recambio

Este plano es un anexo al folleto

#### „Uso de la máquina“

!Lea cuidadosamente las indicaciones (contenidas en el folleto „Uso de la máquina“)

antes de la instalación, mantenimiento o reparación de la máquina!

#### Manejo de la Máquina:

Todas las pistolas se suministran en versión de gatillo.

#### Elementos de fijación:

Todas las máquinas están diseñadas exclusivamente para elementos de fijación genuinos haubold como los señalados en la página posterior.

### Spécifications techniques et liste de pièces de rechange

Cette fiche est un complément à la

#### „Mode d'emploi“

Lisez attentivement les instructions de sécurité

(repris dans le mode d'emploi) **avant** installation, entretien ou réparation de l'appareil.

#### Fonction:

Tous les appareils fonctionnent suivant le principe „coup par coup“.

#### Clous et Agrafes:

Tous les appareils nécessitent un usage exclusif d'agrafes et clous d'origine haubold tels que repris au verso.

### Technische Gegevens en Onderdelenlijst

Deze blad is een aanvulling bij de prospectus

#### „Gebruiksaanwijzing“

Lees aandachtig de veiligheidsvoorschriften

(opgenomen in de gebruiksaanwijzing) **alvorens** het toestel aan te sluiten, alsook vóór onderhouds- of reparatiewerkzaamheden.

#### Functie:

Alle toestellen functioneren volgens het „schot per schot“ principe.

#### Nagels en Nieten:

Alle toestellen zijn ontworpen voor exclusief gebruik met originele haubold nieten en nagels zoals beschreven op keerzijde.

### Tekniska specifikationer och reservdelista

Detta blad utgör en bilaga till häftet

#### „Bruksanvisning“

Läs alltid noga igenom Säkerhets- och installationsanvisningarna i Bruksanvisningen

innan verktyget ansluts till tryckluften, liksom vid underhåll och reparation av verktyget.

#### Utlösning av verktyget:

Alla verktyg har enskotts-avfyring.

#### Säkerhetsprövning:

Alla verktygen motsvarar kraven i Arbetskyddsstyrelsens kungörelse AFS 1984:3 om spikpistoler.

#### Fästelement:

Alla verktygen är konstruerade och tillverkade för användning av uteslutande haubold original klammer!

### Tekniset tiedot ja varaosalista

Tämä lista on lisänä esittelylehtiseen

#### „Työkalun käyttö“

Lue turvallisuusohjeet (sisältyvät lehtiseen „Työkalun käyttö“) **ennen** työkalun asennusta, huoltoa tai korjausta!

#### Työkalun käynnistys:

Kaikki koneet ovat vain liipasimesta laukeavia.

#### Hakaset:

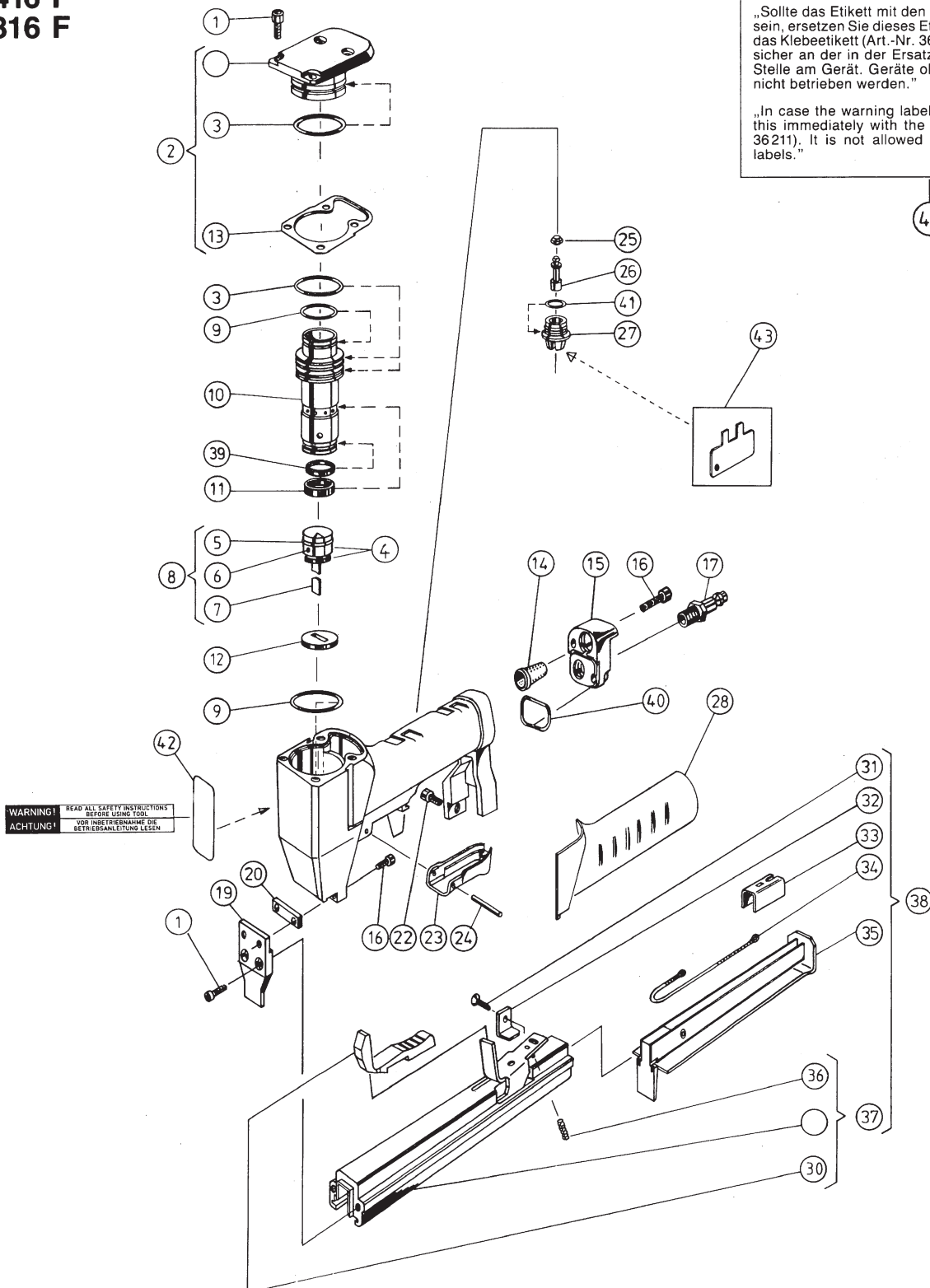
Kaikissa työkaluissa tulee käyttää yksinomaan alkuperäisiä takasivulla lueteltuja haubold-hakasia.

Pos.	Bezeichnung	Alle F	1416 F	816 F
1	Zylinderschraube / screw	13900		
2	Deckel kpl. / cap cpl.	14016		
3	O-Ring	13902		
4	Kolben Mtg. / piston rail	13995		
5	Kolbendichtung-Set / set of piston sealing	13904		
6	Stift / pin	13323		
7	Treiber lang / driver long		13905	
7	Treiber kurz / driver short		13942	
7	Treiber / driver			13906
8	Kolben kpl. lang / piston cpl. long		13907	
8	Kolben kpl. kurz / piston cpl. short		13016	
8	Kolben kpl. / piston cpl.			13908
9	O-Ring	13909		
10	Zylinder / cylinder	13910		
11	Druckring / pressure ring	13330		
12	Puffer / bumper		13911	13912
13	Dichtung / seal	13913		
14	Schalldämpfer / muffler	13914		
15	Verschlußstück / cap	13915		
16	Zylinderschraube / screw	13944		
17	Anschlußnippel / connecting nipple	13384		
19	Vorderplatte / nose plate		13916	13917
<b>19</b>	<b>Vorderplatte Blindnaht / nose plate gimp</b>		<b>35450</b>	
20	Zwischenplatte / intermediate plate	13918		
22	Zylinderschraube / screw	34959		
23	Auslöser / trigger	13920		
24	Stift / pin	13921		
25	Dichtung / seal	13922		
26	Auslösestift / releasing pin	13923		
27	Ventilbuchse / valve sleeve	13924		
28	Handschutz links / cover left	13925		
28	Handschutz rechts / cover right	13926		
30	Rasthebel / magazine catch	13928		
31	Zylinderschraube / screw	13929		
32	Anschlag / stop	13930		
33	Kloben / pusher		13931	13932
34	Zugfeder / spring	13348		
35	Magazinschieber / magazine slide		13933	13934
<b>35</b>	<b>Magazinschieber Blindnaht / magazine slide gimp</b>		<b>35451</b>	
36	Druckfeder / spring	13935		
37	Magazinoberteil / upper magazine		13936	13937
38	Magazin kpl. / magazine cpl.		13938	13939
39	Distanzring / pressure ring	13940		
40	Dichtung / seal	13943		
41	O-Ring	13371		
42	Sicherheitsschild / label warning	36211		
43	Spezialschlüssel für Ventil / special key for valve	13960		
	<b>Lieferbares Zubehör</b>			
	Betriebsanleitung	37775		
	O-Ring fett 100 g	33384		
	O-Ring fett 50 g	33383		
	Spezialöl 100 ccm	33321		
	Spezialöl 1 l	33378		

PN 1416 F  
PN 816 F

„Sollte das Etikett mit den Warnhinweisen unleserlich sein, ersetzen Sie dieses Etikett bitte umgehend durch das Klebeetikett (Art.-Nr. 36211) und befestigen Sie es sicher an der in der Ersatzteilliste gekennzeichneten Stelle am Gerät. Geräte ohne diesen Hinweis dürfen nicht betrieben werden.“

„In case the warning label is illegible please replace this immediately with the adhesive label (article no. 36211). It is not allowed to use tools without fixed labels.“



**Technische Daten / technical specifications / spécification techniques**

Luftdruck / air pressure / Pression:

Arbeitsdruck etwa / working pressure about / de travail: 4 - 6 bar (57 - 87 psi)  
max: 7 bar (100 psi)

Luftverbrauch je Eintreibvorgang bei 6 bar:

0,23 l

max. Meßflächen-Impulschalldruckpegel (L<sub>pAI</sub> max):

83 dB

max. A-Impulsschalleistungspegel (L<sub>WAI</sub> max):

96 dB

arbeitsplatzbezogener Emissionswert (L<sub>pAI</sub> max):

86 dB

nach DIN 45635-66-K1.2

Vibration / vibration:

Vibrationswert liegt unter der Deklarationsgrenze nach EN 292-1, Anhang A /

vibrationsrate below the limit of declaration according to EN 292-1, Annex 1 /

la valeur de la vibration se situe en-dessous de la norme EN 292-1, art. 1

**MOD. F**

**Gerät · Tool · Aparato · Appareil · Toestel · Verkytget · Työkalu**

Modell Model Modelo Modèle Model Modell Malli	Höhe Height Altura Hauteur Hoogte Höjd Korkeus	Länge Length Largo Longeur Lengte Längd Pituus	Breite Width Ancho Largeur Breedte Bredd Leveys	Gewicht Weight Peso Poids Gewicht Vikt Paino
	mm (inch)	mm (inch)	mm (inch)	kg (lbs, ozs)
PN 1416 F	169 (6 5/8)	226 (8 7/8)	39 (1 1/2)	1,0 (2 lbs 3 ozs.)
PN 816 F	169 (6 5/8)	226 (8 7/8)	39 (1 1/2)	1,0 (2 lbs 3 ozs.)

**Befestigungs-Elemente · Fastener · Elementos · De Fijacion**

**Agrafes · Clous · Bevestigingselementen · Fästelement · Työkalujuen**

Modell Model Modelo Modèle Model Modell Malli	Serie Series Serie Série Serie Serie Hakastyyppi	Länge mm (inches) Length mm (inches) Largo Longeur mm (inches) Lengte mm Längd mm (tum) Pituus	Magazin-Kapazität Magazin-Capacity Capacidad-cargador Capacitéchargeur Ladercapaciteit Magasinkapacitet Lippaan kapasiteetti
PN 1416 F	KL 1400 Haubold	6 - 16 mm (1/4" - 5/8")	200
PN 816 F	KL 800 Haubold	6 - 16 mm (1/4" - 5/8")	148

**haubold-kihlberg** GmbH

Befestigungstechnik

Carl-Zeiss-Straße 19

**D 30966 Hemmingen**

Telefon (05 11) 42 04-0

Telefax (05 11) 42 04-204 Marketing International

Telefax (05 11) 42 04-206 Vertrieb Inland

Telefax (05 11) 42 04-324 Logistik